

Moto Gp: il Prosecco di Ponte di Piave è partner ufficiale

► Nelle prove italiane brindisi con le bollicine della cantina sociale

MOTORI

PONTE DI PIAVE I centauri più forti sulle moto più veloci brinderanno con il Prosecco di Ponte di Piave. Un pizzico di Marca sarà presente ai gran premi di MotoGp che si correranno in Italia questo e il prossimo weekend. Infatti il Prosecco "doc Extra Dry" di Ponte 1948 sarà protagonista, in qualità di partner ufficiale, dei due Gran Premi MotoGP di Misano Adriatico. Si tratta di uno dei prodotti della Cantina Ponte, marchio storico del settore, presente in centro a Ponte di Piave. Come ben sanno gli appassionati delle due ruote, le gare sono in calendario il 13 e il 20 settembre.

E dunque accanto ai bolidi del leader del mondiale Fabio Quartararo o a quelli di Valentino Rossi e Andrea Dovizioso, per fare qualche nome, ci saranno pure le bottiglie prodotte nel cuore della Marca. Il campionato a due ruote più seguito al mondo, quello della MotoGp, quest'anno si sviluppa in 15 tappe, Covid permettendo. Due quelle in programma in Italia. Cancellato il Gran Premio del Mugello, gli organizzatori hanno deciso di disputare le due gare di Misano. La prima avrà l'usuale denominazione di Gran Premio Lenovo di San Marino e della Riviera di Rimini, la seconda di Gran Premio dell'Emilia Romagna e della Riviera di Rimini.

SECONDO ANNO

Dopo l'esordio nella scorsa edizione del gran premio italiano, quest'anno Ponte 1948 - in collaborazione con il Consorzio Prosecco Doc - sarà quindi per ben due volte al fianco dei piloti in lizza per il titolo iridato. Spiegano dalla **Viticoltori Ponte**: «I piloti al termine della gara brinderanno con bollicine Made in Italy, consacrando l'eccellenza del nostro Paese in tutto il mondo». Infatti il marchio della cantina pontepiavense sarà presente lungo il percorso con i propri cartelloni pubblicitari. «Si tratta -spiegano dall'azienda- di due manifestazioni di eccellenza, viste dagli sportivi in tutto il mondo. Essere presenti in questa pre-

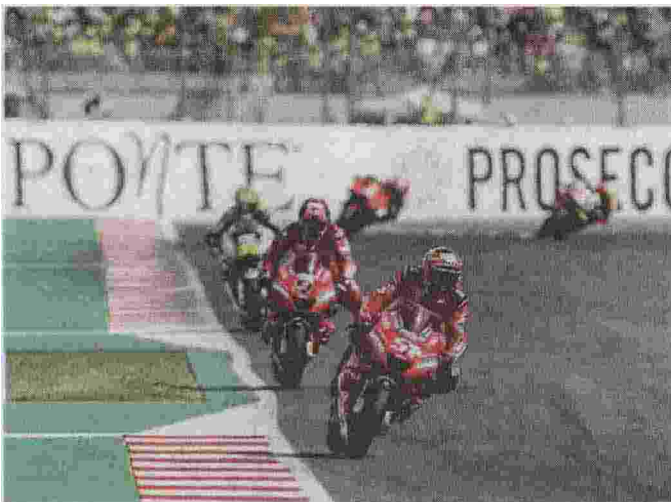
stigiosa cornice è per la nostra realtà produttiva un motivo di vanto e permette una visibilità non comune».

LA STORIA DELLA CANTINA

La **viticoltori Ponte** è un nome storico, presente da oltre 70 anni nel panorama vinicolo nazionale. Fondata nel 1948, ha sede a Ponte di Piave e rappresenta circa mille soci, con 3.000 ettari di vigneto che si estendono dal nord di Venezia fino alla zona pedemontana della provincia di Treviso. Sono circa 15 milioni le bottiglie prodotte annualmente e presenti in oltre 30 Paesi nel mondo. Ora con radici profonde anche nella MotoGp.

Gianandrea Rorato

© RIPRODUZIONE RISERVATA



PROMOZIONE I cartelloni pubblicitari della Cantina di Ponte di Piave a Misano sede delle prossime due tappe del Moto Gp

